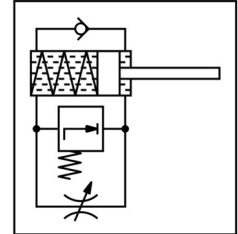


# Amortiguador YSR-12-12-C

Número de artículo: 34572

FESTO



[PDF](#) General operating condition

## Hoja de datos

Característica	Valor
Tamaño	12
Carrera	12 mm
Amortiguación	Autorregulables
Posición de montaje	Cualquiera
Detección de posición	Sin
Símbolo	00991497
Velocidad máx. de impacto	3 m/s
Tiempo de reposición a temperatura ambiente	0.2 s
Tiempo de reposición a temperatura ambiente mín.	1 s
Modo de funcionamiento	Empuje De simple efecto
Clase de resistencia a la corrosión CRC	2 - riesgo de corrosión moderado
Conformidad PWIS	VDMA24364-B2-L
Temperatura ambiente	-10 °C ... 80 °C
Longitud de amortiguación	12 mm
Fuerza máxima de impacto	1000 N
Consumo máximo de energía por carrera	10 J
Consumo máximo de energía por hora	36000 J
Energía residual máxima	0.05 J
Fuerza de reposición	5 N
Fuerza de inserción mín.	35 N
Peso del producto	74 g
Rango de masas	45 kg
Tipo de fijación	Con contratuerca
Nota sobre el material	Conformidad con la Directiva RoHS
Material de las juntas	NBR
Material del cuerpo	Acero cincado
Material del vástago	Acero de alta aleación