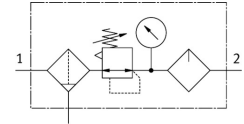


# Unidad de mantenimiento FRC-1/4-D-MINI

Número de artículo: 159605

FESTO



[PDF](#) General operating condition

## Hoja de datos

| Característica                                     | Valor  |
|--|--|
| Tamaño   | Mini   |
| Serie  | D  |
| Bloqueo del accionamiento                          | Botón giratorio con bloqueo  |
| Posición de montaje                                | Vertical +/- 5°  |
| Purga de condensado                                | Giro manual  |
| Forma constructiva                                 | Filtro regulador con manómetro<br>Lubricador proporcional estándar           |
| Volumen máx. de condensado                         | 22 ml  |
| Grado de filtración                                | 40 µm  |
| Protección de funda                                | Funda metálica de protección   |
| Símbolo  | 00991549   |
| Indicador de presión                               | Con manómetro  |
| Presión de funcionamiento                          | 0.1 MPa ... 1.6 MPa  |
| Presión de funcionamiento                          | 1 bar ... 16 bar   |
| Margen de regulación de presión                    | 0.5 bar ... 12 bar   |
| Histéresis máx. de la presión                      | 0.02 MPa   |
| Histéresis máxima de la presión                    | 0.2 bar  |
| Histéresis máx. de la presión                      | 2.9 psi  |
| Caudal nominal normal (normalizado según DIN 1343) | 1000 l/min   |
| Medio de funcionamiento                            | Aire comprimido según ISO 8573-1:2010 [:-9:-]<br>Gases inertes               |
| Nota sobre el medio de trabajo/mando               | Admite funcionamiento con lubricación (lo cual requiere seguir utilizándolo) |
| Clase de resistencia a la corrosión CRC            | 2 - riesgo de corrosión moderado   |
| Conformidad PWIS                                   | VDMA24364-B1/B2-L  |
| Clase de pureza del aire en la salida              | Aire comprimido según ISO 8573-1:2010 [7:8:-]<br>Gases inertes               |
| Temperatura del medio                              | -10 °C ... 60 °C   |
| Temperatura ambiente                               | -10 °C ... 60 °C   |
| Peso del producto                                  | 660 g  |
| Tipo de fijación                                   | Instalación en la tubería<br>Con accesorios                                  |
| Conexión neumática 1                               | G1/4   |
| Conexión neumática 2                               | G1/4   |
| Nota sobre el material                             | Conformidad con la Directiva RoHS  |
| Material del cuerpo                                | Fundición inyectada de cinc  |
| Material de la funda                               | PC   |